

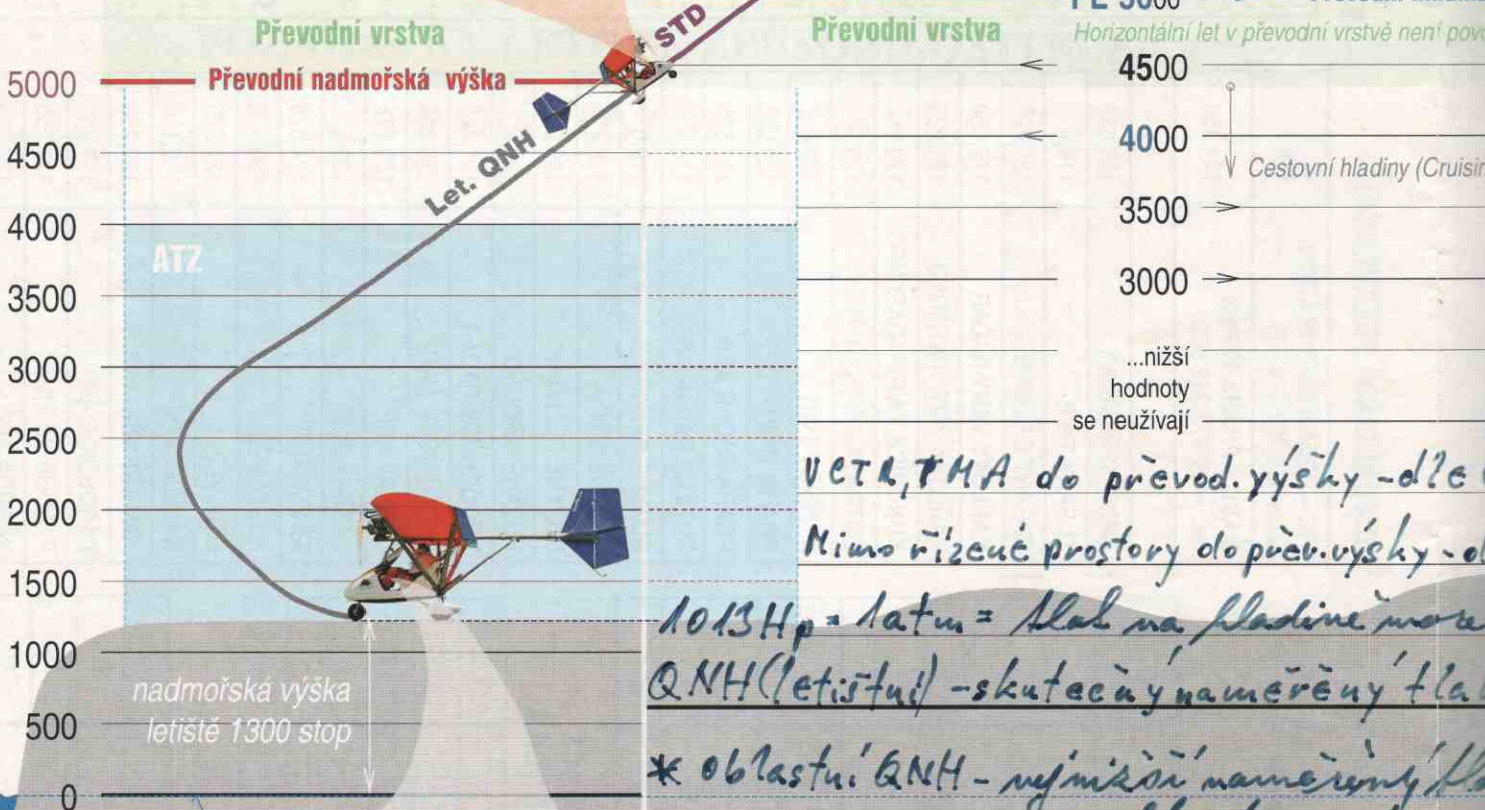
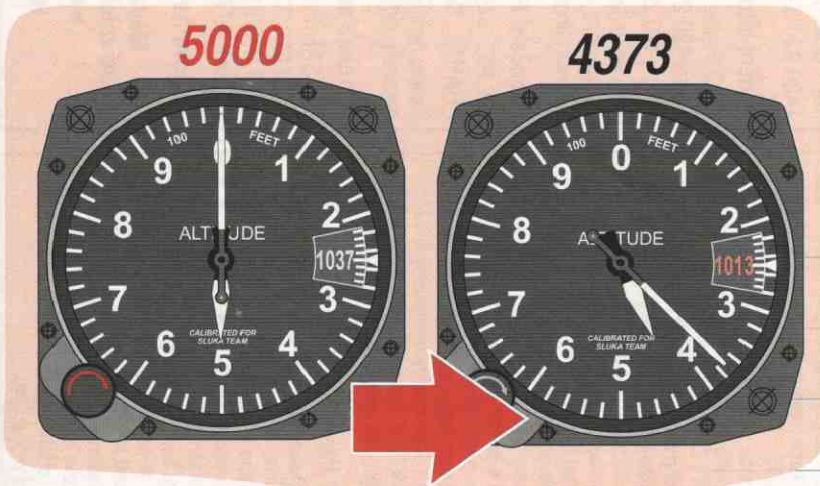
Nastavení výškoměru v ČR

AIP ENR 1.7

Při klesání přestavují (na regionální QNH)



Při stoupání z letiště přímo do letové hladiny přestavují výškoměr při průletu převodní výškou rovnou z letištního QNH na standardní tlak 1013,25 hPa.



VETA, PMA do převod. výšky - dle 6
Mimo řídicí prostory do přev. výšky - dle 6
1013 hPa = datum = tlak na hladině moře
QNH (letištní) - skutečný naměřený tlak
** oblasti QNH - nejmenší naměřený tlak v oblasti.*

Letištní QNH např.:



Výškoměr ukazuje nadmořskou výšku (přesně jen v blízkém okolí letiště)



Standardní tlak - vždy 1013,25 hPa

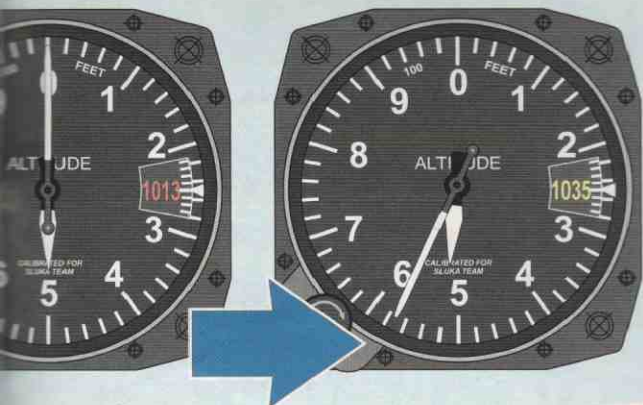


Výškoměr ukazuje letové hladiny. Letové hladiny jsou od sebe odděleny stanovenými tlakovými intervaly.

stavují výškoměr při průletu převodní hladinou na QNH QNH nebo, pokud klesám přímo do ATZ - na letištní QNH).

5000

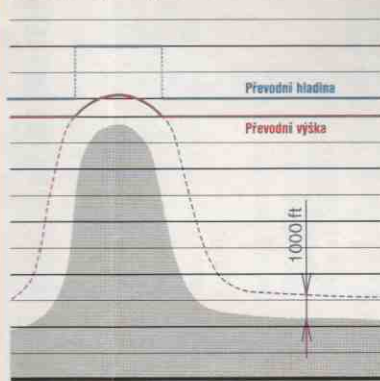
5575



Určení převodní hladiny v ČR

Aktuální informace: www.webbriefing.cz

FL 70 je nejnižší použitelná FL při QNH pod 983 hPa.
 FL 60 je nejnižší použitelná FL při QNH od 984 hPa do 1013 hPa.
 FL 50 je nejnižší použitelná FL při QNH od 1014 hPa do 1043 hPa.
 FL 40 je nejnižší použitelná FL při QNH nad 1044 hPa.



FL 65 Převodní nadmořská výška TMA je v celé ČR 5000 ft (1500 m) AMSL.*
 FL 55
 FL 50 Převodní hladina TL je nejnižší použitelná letová hladina nad převodní nadmořskou výškou 5000 ft AMSL.*
 4500
 4000
 3500
 3000
 2500
 2000
 1500
 1000
 500
 0

* S výjimkou prostoru mimo TMA s terémem vyšším než 4000 ft (1200 m) AMSL, kde se převodní nadmořská výška zvyšuje na nadmořskou výšku, která odpovídá výšce 1000 ft (300 m) AGL a převodní hladina je nejbližší vyšší IFR letová hladina nad výškou 1000 ft (300m) AGL.

Při vstupu do ATZ přestavují výškoměr na letištní QNH.

3500

3605



Flight Levels

Letová hladina

Letová hladina

Cruising Levels

na letišti

Letová QNH

oblastní QNH

Letová QNH

MSL - střední hladina moře

Letová QNH

Letová QNH

Letová QNH

Letová QNH

Letová QNH

Letová QNH

Letová QNH

Letová QNH

Letová QNH

Letová QNH

Letová QNH

Letová QNH

Reg. QNH

Převodní vrstva

Převodní nadmořská výška

Od 3000 ft létají motorová letadla při traťovém horizontálním letu ve stanovených cestovních hladinách

Reg. QNH

Let. QNH

ATZ

nadmořská výška letiště 1700 stop

Regionální (oblastní) QNH např.:



Výškoměr ukazuje nadmořskou výšku s rezervou na nejvyšší předpovídaný pokles tlaku na tři hodiny pro celou letovou informační oblast (FIR).

Přestavením tlaku přestavím počátek stupnice, tedy k čemu výškoměr výšku měří.



Letištní QNH např.:



Výškoměr ukazuje nadmořskou výšku (přesně jen v blízkém okolí letiště)